



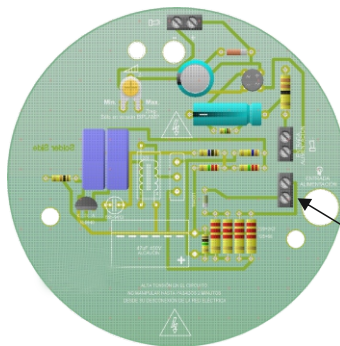
Fernando
Carrasco
S.A.



Señalización Acústica y Luminosa
Otras Aplicaciones

Hoja de Instrucciones nº 27072023

MAXI LAMP 150 FH



Entrada de
alimentación
24V CCA
(230V CA)

SEGÚN VERSIÓN

NOTA.: Antes de dar tensión al equipo, verifique que el artículo adquirido cumple con la tensión solicitada.

Luz flash estroboscópica

Construcción:

Temperatura:

IP:

Tolerancia de la tensión
de alimentación:

Consumo máximo:

ABS negro

-10 +50°C

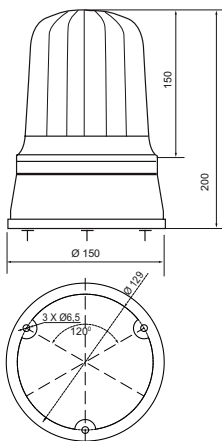
66

+/- 10%

250mA (12-24V)

17mA (115V)

17mA (230V)



CE

